



Verkehrsuntersuchung Gewerbegebiet Nord in der Gemeinde Neuenkirchen - Ergänzende Stellungnahme -

(1) Für die Anlage des Gewerbegebietes Nord liegt eine Verkehrsuntersuchung vor (Zacharias Verkehrsplanungen, 13.03.2019). Im Rahmen dieser Verkehrsuntersuchung wurden aktuelle Verkehrszählungen durchgeführt und das zukünftige Verkehrsaufkommen prognostiziert.

(2) Für das bestehende Gewerbegebiet wurde die Nutzung damals noch nicht bebauter Flächen von 2,6ha berücksichtigt. Hierfür wurden 50 Kfz-Zu- und 50 Kfz-Abfahrten pro ha angenommen (130 Kfz-Zufahrten/ Tag). Diese Verkehre wurden auf die gezählten Verkehrsmengen addiert (120 Kfz-Zufahrten/ Tag).

(3) Für die neuen Gewerbeflächen nördlich und südlich der B71 wurde der gleiche Ansatz von 50 Kfz-Zu- und 50 Kfz-Abfahrten pro ha angesetzt.

(4) Damit ergaben sich im Prognoseplanfall die folgenden Verkehre pro Werktag (24 Stunden) in der Vorzugsvariante 4:

- 250 Kfz-Zu- + 250 Kfz-Abfahrten Anbindung Bestand und Erweiterungsfläche
- 300 Kfz-Zu- + 300 Kfz-Abfahrten Anbindung neues GE Nordfläche
- 475 Kfz-Zu- + 475 Kfz-Abfahrten Anbindung neues GE Südfläche

(5) Nicht berücksichtigt wurde eine mögliche Intensivierung einer vorhandenen Teilfläche zwischen dem bestehenden GE und dem GE Nord (Baggermeyer Tiefbau). Diese Fläche war 2019 wie auch derzeit über eine kurze Straßenverbindung über das Bestandsgewerbegebiet und den Knoten 1 an die B71 angebunden.

(6) Um mögliche Verkehrsentwicklungen auf der B71 oder im Bestandsgebiet nochmals auf der sicheren Seite liegend zu berücksichtigen, werden für die Berechnungen der Leistungsfähigkeit und Verkehrsqualität die folgenden Ansätze gewählt:

- Verkehrswerte gemäß Verkehrsuntersuchung 2019, Variante 4, d.h.:
 - Spitzenstunde pauschal 11% der Tagesbelastung,
 - SV-Anteil mit Bezug zu den GE-Flächen pauschal 20%,
 - SV-Anteil für die Geradeausverkehre auf der B71 pauschal 10%,
 - Alle SV als Lastzüge/ Sattelzüge berücksichtigt.

In den nachfolgenden Berechnungen wird zusätzlich angenommen:

- Ergänzender Zuschlag für alle Geradeausverkehr auf der B 71 + 10%
- Verkehre mit Bezug zu den Gewerbeflächen nochmals verdoppelt.

(7) Auch mit diesen ergänzenden sehr hohen pauschalen Ansätzen zur Berücksichtigung möglicher derzeit nicht abschätzbarer Verkehrsentwicklungen ergeben sich an den beiden Knoten 1 (Einmündung Bestands-GE an B71) und Knoten 2 (Kreuzung neue GE-Flächen an B71) befriedigende bis sehr gute Verkehrsquali-



täten der Stufen C, B, und A. Der vorgesehene Ausbaustandard ist weiterhin ausreichend, Mängel oder Probleme im Verkehrsablauf oder bezüglich der Verkehrssicherheit sind nicht zu erwarten.

(8) Aufgrund der auch mit diesen Aufschlägen weiterhin deutlich leistungsfähigen Knotenpunkte ist die Durchführung aktueller Verkehrszählungen oder eine darauf aufbauende neue Verkehrsprognose nicht erforderlich.

(9) Derzeit sind keine Entwicklungen absehbar, die dazu führen könnten, dass einer höherer Ausbauzustand oder gar eine Signalregelung an einer der Knotenpunkte erforderlich werden könnte.

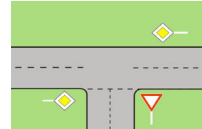
Hannover, 03.02.2026

A handwritten signature in blue ink that reads "Lothar Zacharias". The signature is written in a cursive, flowing style.

Dipl.-Geogr. Lothar Zacharias

HBS 2015, Kapitel L5: Landstraßen: Knotenpunkte ohne Lichtsignalanlage

Projekt : Neuenkirchen
 Knotenpunkt : K1
 Stunde : Bemessungsstunde
 Datei : VARIANTE 4 - KNOTEN1.kob



Strom	Strom	q-vorh	tg	tf	q-Haupt	q-max	Misch-	W	N-90	N-95	N-99	QSV
-Nr.		[PWE/h]	[s]	[s]	[Fz/h]	[PWE/h]	strom	[s]	[Fz]	[Fz]	[Fz]	
2		309				1800						A
3		58				1600						A
MischH		367				1765	2 + 3					A
4		58	7,4	3,4	594	408		12,4	1	1	1	B
6		12	7,3	3,1	304	715		6,1	1	1	1	A
MischN												
8		309				1800						A
7		12	5,9	2,6	328	911		4,8	1	1	1	A
MischH												

Qualitätsstufe des Verkehrsablaufs für den gesamten Knotenpunkt : **B**

Lage des Knotenpunktes : Außerorts + außerhalb eines Ballungsgebiets

Alle Einstellungen nach : HBS 2015

Wartezeit : Akcelik/Troutbeck (wie HBS 2015)

HBS 2015 L5

Strassennamen :

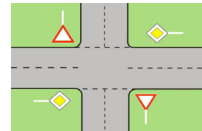
Hauptstrasse : B 71 Ost
 B 71 West

Nebenstrasse : Robert-Koch-Straße

KNOBEL Version 7.2.2

HBS 2015, Kapitel L5: Landstraßen: Knotenpunkte ohne Lichtsignalanlage

Projekt : Neuenkirchen
 Knotenpunkt : K2
 Stunde : Bemessungsstunde
 Datei : VARIANTE 4 - KNOTEN2.kob



Strom		q-vorh	tg	tf	q-Haupt	q-max	Misch-	W	N-90	N-95	N-99	QSV
-Nr.		[PWE/h]	[s]	[s]	[Fz/h]	[PWE/h]	strom	[s]	[Fz]	[Fz]	[Fz]	
1		10	5,9	2,6	352	883		4,1	1	1	1	A
2		320				1800						A
3		20				1600						A
Misch-H		340				1787	2 + 3	2,7	1	1	2	A
4		20	7,4	3,4	734	285		13,6	1	1	1	B
5		0	7,0	3,5	754	299						
6		110	7,3	3,1	302	717		7,2	1	1	1	A
Misch-N												
9		70				1600						A
8		320				1800						A
7		110	5,9	2,6	312	929		5,4	1	1	1	A
Misch-H		390				1761	8 + 9	2,9	1	1	2	A
10		70	7,4	3,4	814	215		28,8	2	2	3	C
11		0	7,0	3,5	734	307						
12		10	7,3	3,1	322	694		5,3	1	1	1	A
Misch-N		80				246	10+11+12	24,7	2	2	3	C

Qualitätsstufe des Verkehrsablaufs für den gesamten Knotenpunkt :
 Lage des Knotenpunktes : Außerorts + außerhalb eines Ballungsgebiets
 Alle Einstellungen nach : HBS 2015
 Wartezeit : Akcelik/Troutbeck (wie HBS 2015)

C

HBS 2015 L5

Strassennamen :

Hauptstrasse : B 71 West
 B 71 Ost
 Nebenstrasse : GE Fläche Süd
 GE Fläche Nord

KNOBEL Version 7.2.2